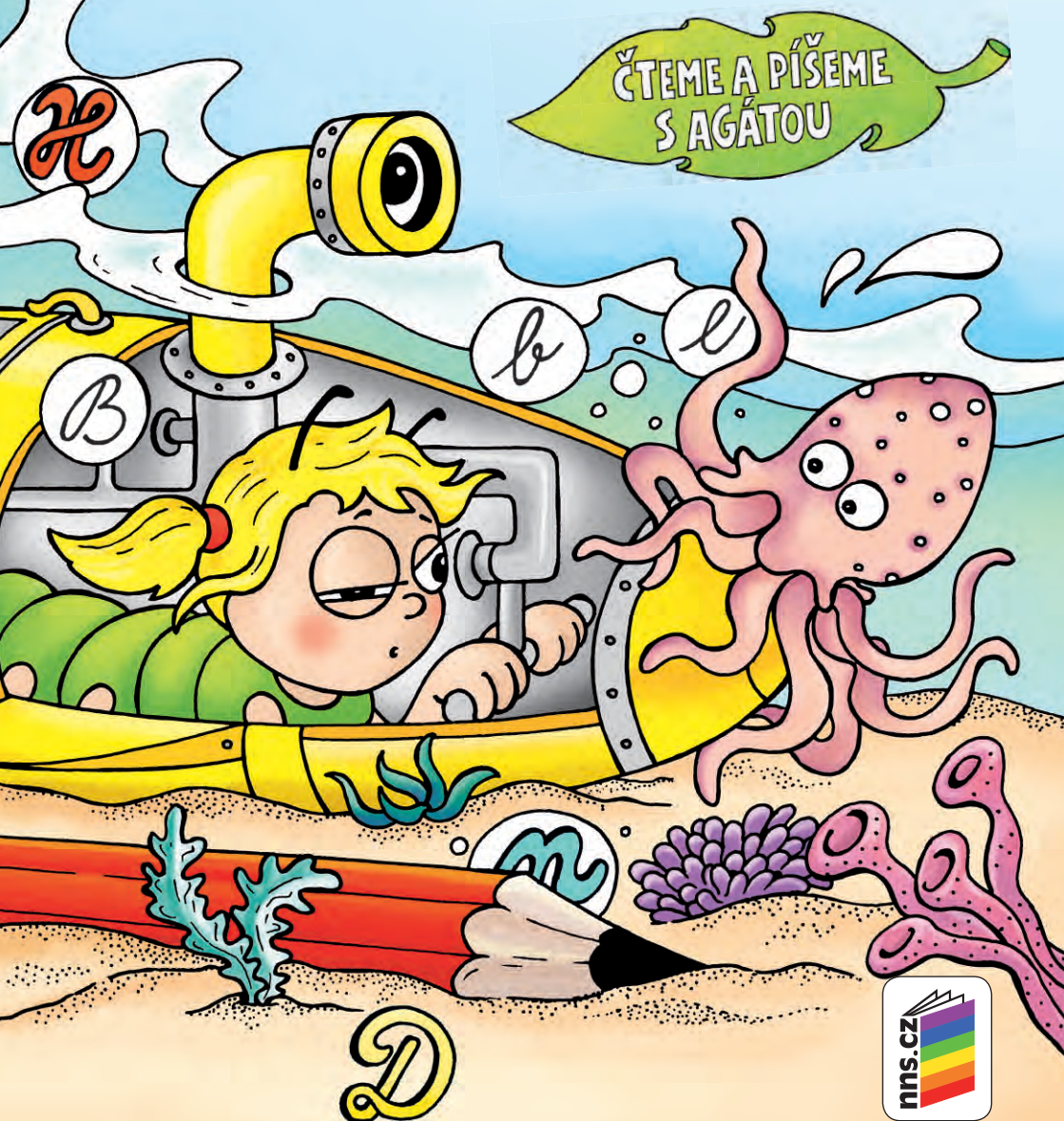


# PÍSANKA 3. DÍL

PRO 1. ROČNÍK ZÁKLADNÍ ŠKOLY



## Pilotní ověřování:

Mgr. Eva Bičišťová (Základní škola a mateřská škola Na Daliborce, Hořice);  
Mgr. Lucie Westfálová (Základní škola a mateřská škola Na Daliborce, Hořice);  
Mgr. Ivana Podzimková (Základní škola a Mateřská škola Kopidlno);  
Mgr. Elena Malchárková (Univerzitní základní škola a mateřská škola Lvíčata);  
Mgr. Jitka Štorková (Základní škola Vysoké Mýto, Jiráskova);  
Mgr. Jindřiška Šimonová (Základní škola Vysoké Mýto, Jiráskova);  
Mgr. Miloš Novotný (Základní škola Nemyčeves)

Mgr. Alena Bára Doležalová; Mgr. Miloš Novotný

## PÍSANKA, 3. DÍL

PRO 1. ROČNÍK ZÁKLADNÍ ŠKOLY

Recenzentky: prof. PaedDr. Radka Wildová, CSc.; Bc. Aneta Hájková

Odpovědná redaktorka: Mgr. Alena Bára Doležalová

Jazyková spolupráce: Mgr. Kamila Kořínková

Ilustrace: Andrea Schindlerová; Mgr. Markéta Matysová

Grafická úprava obrázků: Mgr. Markéta Matysová

Grafická úprava: Martin Bašar, DiS.; Mgr. Markéta Matysová

První vydání (2017)

Vytiskla: Tiskárna Nový Malín

Vydala: NOVÁ ŠKOLA, s.r.o.

Bratislavská 23d, 602 00 Brno

tel./fax: 545 222 286, 545 110 365

e-mail: nns@nns.cz

www.nns.cz

© NOVÁ ŠKOLA, s.r.o., 2017

**PÍSANKA, 1.–3. DÍL**

Písanky pro 1. ročník obsahují postupný nácvik jednotlivých písmen. Žáci se nejdříve učí psát malá psací písmena. Teprve v posledním dílu se seznamují s velkými psacími písmeny.

**PÍSANKA, 3. DÍL**

V tomto díle písanky začínají žáci s osvojováním velkých psacích písmen, která jsou seřazena podle tvarových skupin (1. skupina – I, J, N, M, U, Y, V, H, K; 2. skupina – A, O, P, B, R, Ř; 3. skupina – C, Č, CH, E, G; 4. skupina – T, F, S, Š, L, D, Z, Ž). Ve druhé části písanky se také seznamují s psaním velkých i malých tvarů *Ď, d', Ě, ě, Ň, ň* a skupin s *ě*. Na konci písanky se žáci setkají také s psaním slabik *di/dí, ti/tí, ni/ní* a *Di/Dí, Ti/Tí, Ni/Ní*. V samém závěru se seznámí také s psaním písmen *Q, q, X, x, W, w*.

Žáci dále procvičují psaní slov s již dříve procvičenou stavbou.

Při nácviku psaní se cyklicky opakují tato cvičení:

- vyvození tvaru nového písmene,
- opis písmen, slov,
- přepis písmen, slov,
- psaní podle obrázků s nápovědou,
- psaní podle obrázků bez nápovědy (autodiktát).

Žáci také pokračují v nácviku psaní vět. Protože se už začínají seznamovat s tvary velkých psacích písmen, mohou začít s přepisem krátkých vět. Nově se objevují cvičení k psaní s porozuměním. Žáci si přečtou jednu či dvě věty a pak otázku, jejíž odpověď vyplývá z dané věty či vět. Odpověď napíší. Ve větách bývá použit obrázek chlapce nebo dívky z horní strany písanky, u kterého je také jejich jméno. To do věty při čtení i psaní žáci použijí místo obrázku.

**Jak správně sedět při psaní**

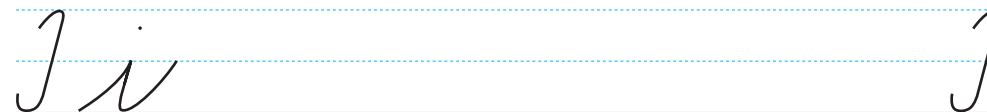
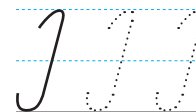
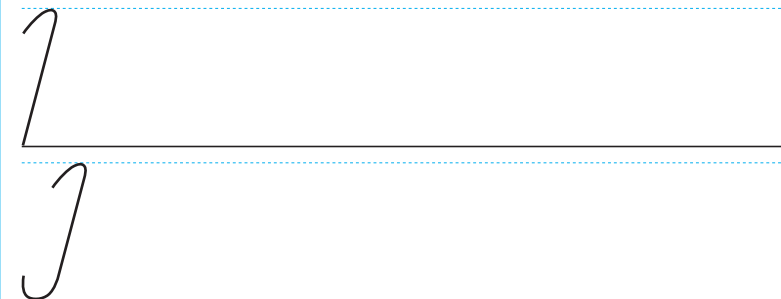
Žák sedí na celém sedadle. Jeho chodidla spočívají na podlaze. Tělo je mírně nakloněno dopředu, ale nedotýká se hrany stolu. Ramena jsou stejně vysoko, předloktí má žák souměrně na psací desce, ruce mírně oddáleny od těla. Dlaň levé ruky (u leváků pravé ruky) lehce přidržuje mírně nakloněný sešit.




Pokud sedí v lavici vedle sebe levák s pravákem, pak levák by měl sedět vždy na levé straně. Výuka psaní u leváků je stejná jako u praváků. Vše probíhá jen souměrně opačně.

**Jak správně držet psací náčiní**

Žák drží tužku třemi prsty – špetkovým úchopem. Tužku drží lehce dva až tři centimetry nad hrotem tak, aby horní konec směřoval k rameni. Ruka leží volně na malíčku, při psaní se po něm lehce posunuje.

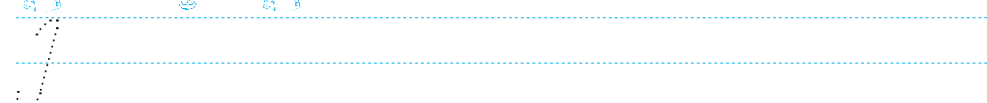


# Ilona

Iveta pije .



 má rád . Co  rád pije?



Schválilo MŠMT čj. MSMT-2719/2017 dne 4. dubna 2017 k zařazení do seznamu učebnic pro základní vzdělávání jako součást ucelené řady učebnic pro vzdělávací obor Český jazyk a literatura, 1. – 5. ročník, s dobou platnosti šest let.



Jana

J

j

J

j

J J J

J

J j

Jan

Jola

# Jiřina

Jirka jí rohlík.

J



svačí



. Co



jí?

J



Nela

N

n

N

n

N N N

N

N n

Nela

# Natálka

Nora má



N



je šikovná. Jaká Nela je?

N

# M



Mirek

**M** m

M

M

M M M

M

M m

Mila

**Marek**

Máme kocoura.

M

 má . Co  má?

M

# U



Uršula

**U** u

U

U

U U U

U

U u

U u

**Ula**

Ula volá Nele.

 má  a . Co  vozí?



Yveta

**Y** y

U

J

y y y

y

Y y

Y y

# Yvona

Yvona hraje domino.

 má  a . Čím Yveta píše?



Vašek

**V** v

U

V

v v v

v

V v

Vena

# Vojta

Verča solí maso.

 má kolo. Jede do . Kam  jede?

# H



Hana

**H** H

H

H

H H H

H

H h

Hynek

**Hanuš**

Hela váží mouku.

maže . Umí to sama. Co maže?

# K 1



Klára

**K** K

K

K K K K

K K K

K

K K K

K

K k

K H

Katka

doma pomáhá. Myje . Jak pomáhá?

Kevin

Klára

Karina

Kamila

Helena

Hedvika

Karel nese seno.

Heda krájí veku.

I

J

N

M

U

Y

V

H

K

Ú

Iva

Nela

Vít

Hela

Ula

Jára